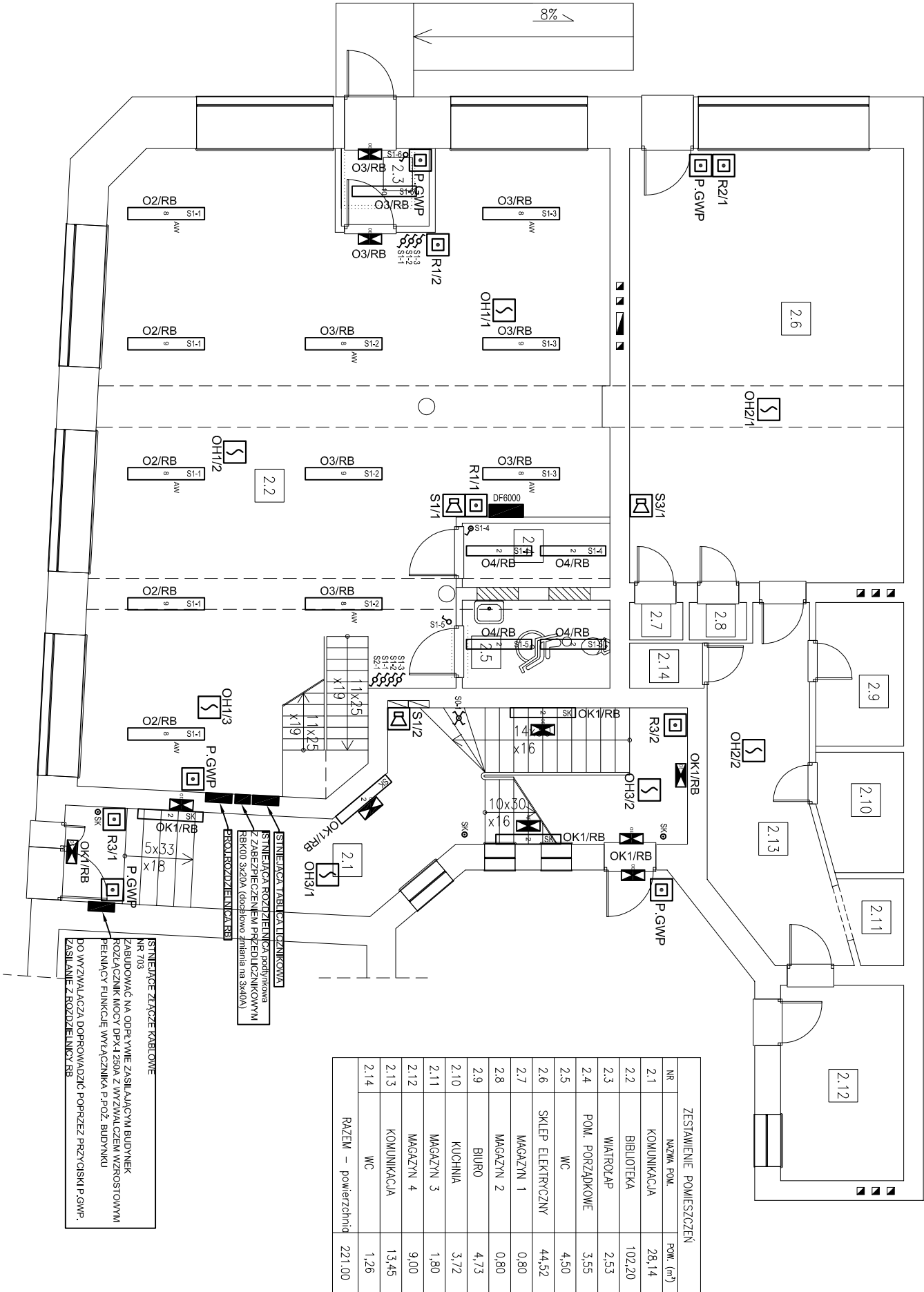


2	ESSYSTEM 7070000 SDS 236 EVG
OE	Thom 96 535 998 VOYAGER EXEL 1X8W T16 E3M WHI MSF L840 [STD]
8	Thom Set 96549836 JUPITER 2S DI 2X49W HFI E3 L840 + 96232945 JUPITER 2 2X35/49/80 DMB + 96233745 JUPITER 2 TWIN LAMP 35/49/80 RPR KIT [STD]
9	Thom Set 96549839 JUPITER 2S DI 2x49w HFI L840 + 96232945 JUPITER 2 2X35/49/80 DMB + 96233745 JUPITER 2 TWIN LAMP 35/49/80 RPR KIT [STD]
10	ESSYSTEM 1064001 SR136.A



## RZUT PARTERU

LEGENDA - ŁĄCZNIKI	
⌚	ŁĄCZNIK JEDNOBIEGUNOWY IP44
⌚	ŁĄCZNIK JEDNOBIEGUNOWY IP20
⌚	ŁĄCZNIK SCHODOWY IP44
⌚	ŁĄCZNIK JEDNOBIEGUNOWY IP20
⌚	ŁĄCZNIK KRZYŻOWY IP44
⌚	ŁĄCZNIK PRZYCISKOWY IP44

### UWAGI I OZNACZENIA:

Ochrona od porażeni: szybkie samoczynne wyłączenie Układ instalacji wewnętrznej: TN-S  
Należy użyć przewodów o izolacji na U=750V

Nazwa rozdzielnic

Numer obwodu w rozdzielnic

Wszystkie elementy instalacji nie pokazane na rzutach projektowych a będące w rzeczywistości w kolidują z projektowanymi zmianami przebudować po porozumieniu z projektantem zgodnie ze sztuką budowlaną i odpowiednimi normami.

LEGENDA - SYSTEM SYGNALIZACJI POZAROWEJ (SAP)	
☐	ogólny, adresowalny, obciąża czujnik dymu z gniazdem
OHAB	identyfikacja multiesencja: A / B (A-LINIA DOZOROWA, B-IR KOLEJNY)
☐	recepty ostrzegawcze potężny
RAIB	identyfikacja ręcznego ostrzegacza ROP-A / B (A-LINIA DOZOROWA, B-IR KOLEJNY)
☐	sygnalizator dźwiękowy, adresowalny
SAB	identyfikacja sygnalizatora dźwiękowego: A / B (A-LINIA SYGNALIZATORÓW, B-IR KOLEJNY)
☐	centrala sygnalizacji potężna DF6000/4/P
☐	PRZECISK GŁÓWNEGO WŁĄCZNIKA PRĄDU

INSTALACJA ELEKTRYCZNA		Skala:	1:100	Rys. nr:	E-6
Temat: RZUT PARTERU - oświetlenie i SSP					
Nazwa inwestycji: Remont i dostosowanie do odpowiednich standardów budynku Miejskiej Biblioteki Publicznej					
Wykonanie: Biuro: Inicjator i nazwa: upr. budowlane, Podpis: Data:					
Projektant: Elektryczna do projektowania w specjalności elektrycznej					
Asystent Projektanta: Elektryczna mgr inż. RAFAŁ WERA					
Projektant spawdz.: Elektryczna Inż. KAROL GOŁĘBIEWSKI					
Instalacja i urządzeń elektrycznych i elektroenerget. do projektowania bez ogr. w spec. inst. w zakresie sieć. instalacji					
PRACOWNIA PROJEKTOWA I NADZÓR BUDOWLANY mgr inż. Marcin Bartoś					
Rychnowy 1b, 77-300 Człuchów					
tel. 663922034 e-mail: marcinbartos4@wp.pl					